

**Datenbasis**

Zeitraum der Befragung: 02.05.-09.05.22

Ausgegebene Fragebögen: 50

Zurückerrhaltene Fragebögen

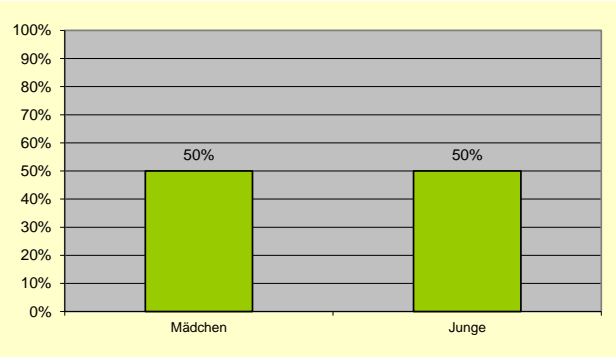
50

Rücklaufquote: 100,0%

**Frage 1**

Interviewt wird ein Mädchen oder ein Junge?

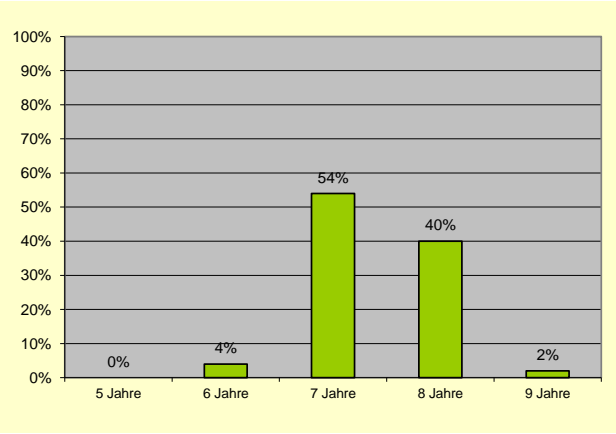
		Anzahl	Gültige %
1	Mädchen	25	50,0%
2	Junge	25	50,0%
<b>Gültig</b>		<b>50</b>	<b>100,0%</b>
9	keine Angabe	0	
<b>Fehlend</b>		<b>0</b>	



**Frage 2**

Wie alt bist du?

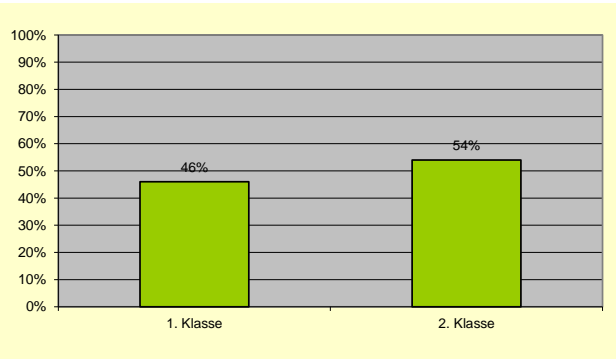
		Anzahl	Gültige %
5	5 Jahre	0	0,0%
6	6 Jahre	2	4,0%
7	7 Jahre	27	54,0%
8	8 Jahre	20	40,0%
9	9 Jahre	1	2,0%
<b>Gültig</b>		<b>50</b>	<b>100,0%</b>
0	keine Angabe	0	
<b>Fehlend</b>		<b>0</b>	
Mittelwert:		7,40	



**Frage 3**

In welcher Klasse bist du?

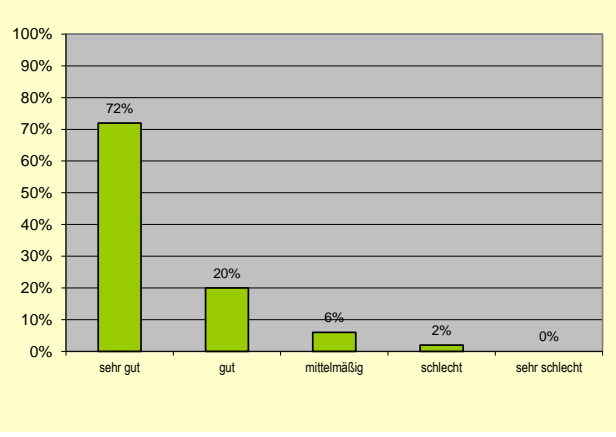
		Anzahl	Gültige %
1	1. Klasse	23	46,0%
2	2. Klasse	27	54,0%
<b>Gültig</b>		<b>50</b>	<b>100,0%</b>
9	keine Angabe	0	
<b>Fehlend</b>		<b>0</b>	



**Frage 4**

**Wie gefällt es Dir im Hort?**

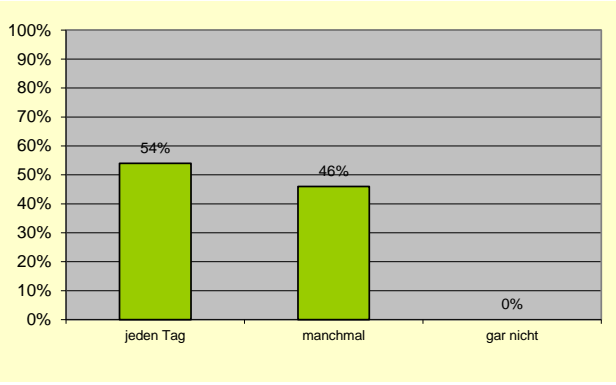
		Anzahl	Gültige %
1 (sehr gut)	sehr gut	36	72,0%
2 (gut)	gut	10	20,0%
3 (mittelmäßig)	mittelmäßig	3	6,0%
4 (schlecht)	schlecht	1	2,0%
5 (sehr schlecht)	sehr schlecht	0	0,0%
<b>Gültig</b>		<b>50</b>	<b>100,0%</b>
9	keine Angabe	0	
<b>Fehlend</b>		<b>0</b>	
Mittelwert:		1,38	



**Frage 5**

**Stell dir vor, dass du ganz allein entscheiden kannst, ob du in den Hort gehst.**

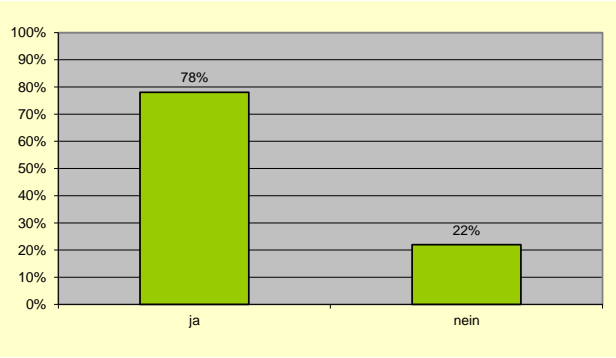
		Anzahl	Gültige %
1	jeden Tag	27	54,0%
2	manchmal	23	46,0%
3	gar nicht	0	0,0%
<b>Gültig</b>		<b>50</b>	<b>100,0%</b>
9	keine Angabe	0	
<b>Fehlend</b>		<b>0</b>	
Mittelwert:		1,46	



**Frage 8**

**Hast du schon an einem Angebot, Projekt oder an einer Aktion teilgenommen?**

		Anzahl	Gültige %
1	ja	32	78,0%
2	nein	9	22,0%
<b>Gültig</b>		<b>41</b>	<b>100,0%</b>
9	keine Angabe	9	
<b>Fehlend</b>		<b>9</b>	

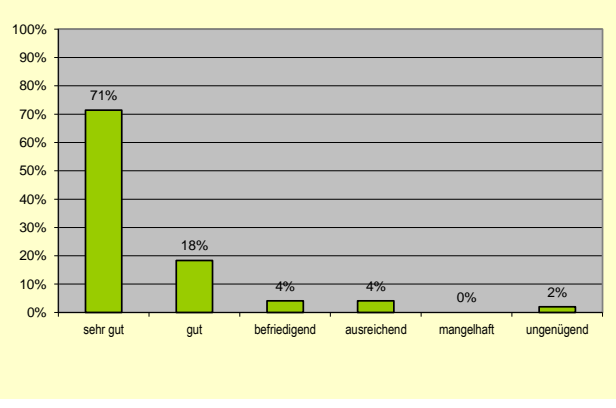


**Frage 9**

**Welche Noten gibst du den verschiedenen Angeboten des Hortes?**

**Feste und Feiern**

		Anzahl	Gültige %
1	sehr gut	35	71,4%
2	gut	9	18,4%
3	befriedigend	2	4,1%
4	ausreichend	2	4,1%
5	mangelhaft	0	0,0%
6	ungenügend	1	2,0%
<b>Gültig</b>		<b>49</b>	<b>100,0%</b>
9	keine Angabe	1	
<b>Fehlend</b>		<b>1</b>	
Mittelwert:		1,49	

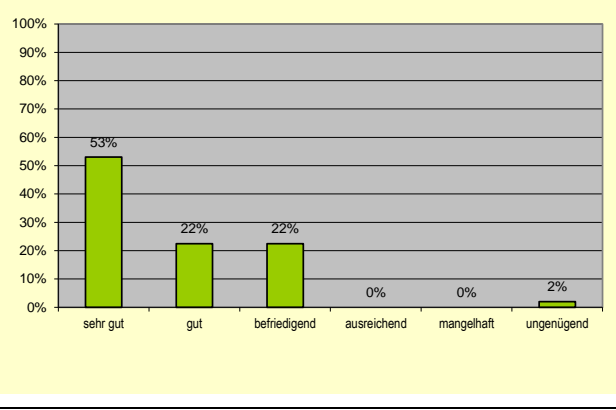


**Frage 9**

**Welche Noten gibst du den verschiedenen Angeboten des Hortes?**

**Spielbereiche**

		Anzahl	Gültige %
1	sehr gut	26	53,1%
2	gut	11	22,4%
3	befriedigend	11	22,4%
4	ausreichend	0	0,0%
5	mangelhaft	0	0,0%
6	ungenügend	1	2,0%
<b>Gültig</b>		<b>49</b>	<b>100,0%</b>
9	keine Angabe	1	
<b>Fehlend</b>		<b>1</b>	
Mittelwert:		1,78	

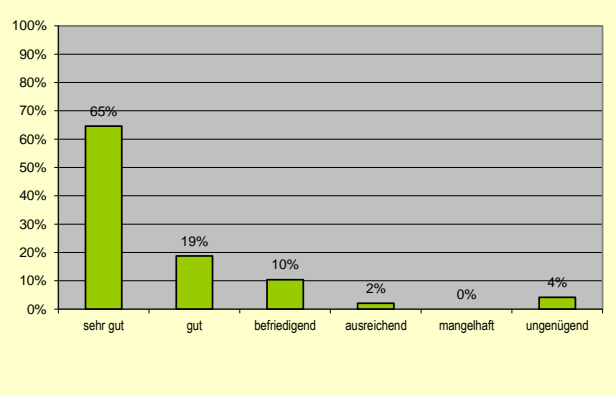


**Frage 9**

**Welche Noten gibst du den verschiedenen Angeboten des Hortes?**

**Garten**

		Anzahl	Gültige %
1	sehr gut	31	64,6%
2	gut	9	18,8%
3	befriedigend	5	10,4%
4	ausreichend	1	2,1%
5	mangelhaft	0	0,0%
6	ungenügend	2	4,2%
<b>Gültig</b>		<b>48</b>	<b>100,0%</b>
9	keine Angabe	2	
<b>Fehlend</b>		<b>2</b>	
Mittelwert:		1,67	

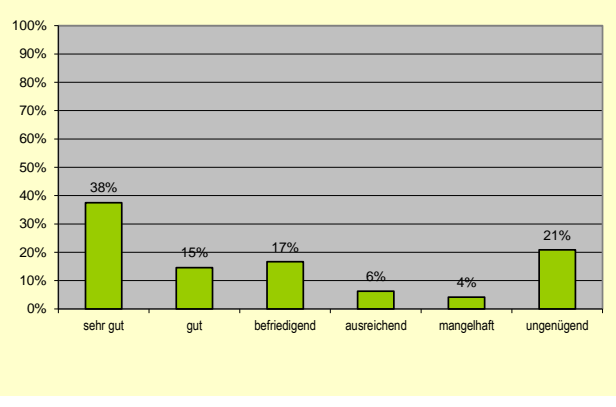


**Frage 9**

**Welche Noten gibst du den verschiedenen Angeboten des Hortes?**

**Hausaufgabenzeit**

		Anzahl	Gültige %
1	sehr gut	18	37,5%
2	gut	7	14,6%
3	befriedigend	8	16,7%
4	ausreichend	3	6,3%
5	mangelhaft	2	4,2%
6	ungenügend	10	20,8%
<b>Gültig</b>		<b>48</b>	<b>100,0%</b>
9	keine Angabe	2	
<b>Fehlend</b>		<b>2</b>	
Mittelwert:		2,88	

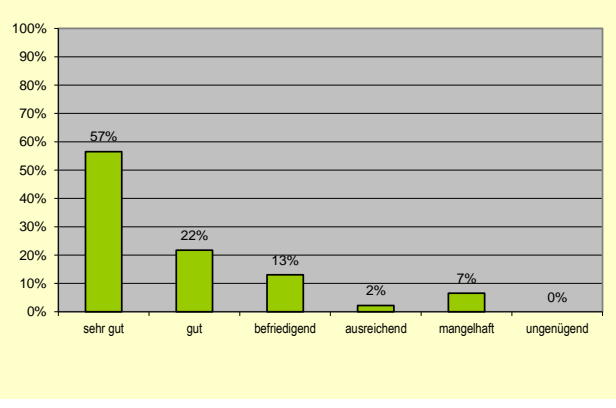


**Frage 9**

**Welche Noten gibst du den verschiedenen Angeboten des Hortes?**

**Ausflüge**

		Anzahl	Gültige %
1	sehr gut	26	56,5%
2	gut	10	21,7%
3	befriedigend	6	13,0%
4	ausreichend	1	2,2%
5	mangelhaft	3	6,5%
6	ungenügend	0	0,0%
<b>Gültig</b>		<b>46</b>	<b>100,0%</b>
9	keine Angabe	4	
<b>Fehlend</b>		<b>4</b>	
Mittelwert:		1,80	

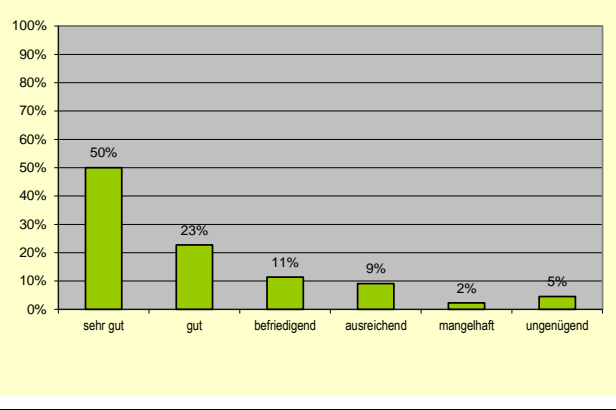


**Frage 9**

**Welche Noten gibst du den verschiedenen Angeboten des Hortes?**

**Angebote und Projekte**

		Anzahl	Gültige %
1	sehr gut	22	50,0%
2	gut	10	22,7%
3	befriedigend	5	11,4%
4	ausreichend	4	9,1%
5	mangelhaft	1	2,3%
6	ungenügend	2	4,5%
<b>Gültig</b>		<b>44</b>	<b>100,0%</b>
9	keine Angabe	6	
<b>Fehlend</b>		<b>6</b>	
Mittelwert:		2,05	

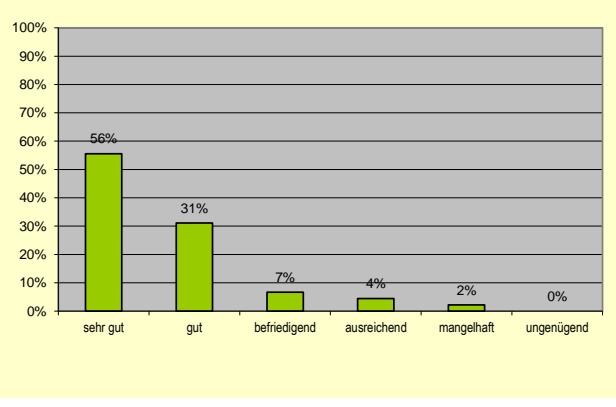


**Frage 9**

**Welche Noten gibst du den verschiedenen Angeboten des Hortes?**

**Essen und Trinken**

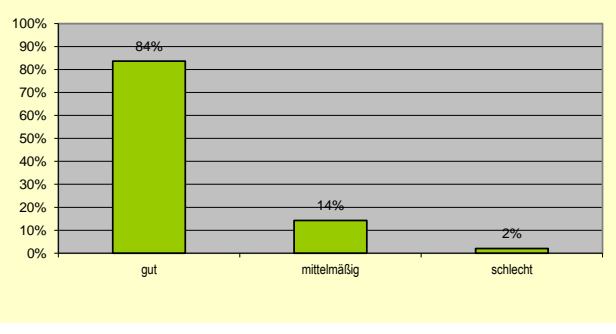
		Anzahl	Gültige %
1	sehr gut	25	55,6%
2	gut	14	31,1%
3	befriedigend	3	6,7%
4	ausreichend	2	4,4%
5	mangelhaft	1	2,2%
6	ungenügend	0	0,0%
<b>Gültig</b>		<b>45</b>	<b>100,0%</b>
9	keine Angabe	5	
<b>Fehlend</b>		<b>5</b>	
Mittelwert:		1,67	



**Frage 10**

**Wie kommst Du mit den Erzieher/-innen zurecht?**

		Anzahl	Gültige %
1	gut	41	83,7%
2	mittelmäßig	7	14,3%
3	schlecht	1	2,0%
<b>Gültig</b>		<b>49</b>	<b>100,0%</b>
9	keine Angabe	1	
<b>Fehlend</b>		<b>1</b>	
Mittelwert:		1,18	



**Frage 11**

**Kannst du im Hort mitbestimmen und mitentscheiden?**

		Anzahl	Gültige %
1	ja	19	38,8%
2	manchmal	26	53,1%
3	nein	4	8,2%
<b>Gültig</b>		<b>49</b>	<b>100,0%</b>
9	keine Angabe	1	
<b>Fehlend</b>		<b>1</b>	
Mittelwert:		1,69	

